

POHLED VÝCHODNÍ

LEGENDA:

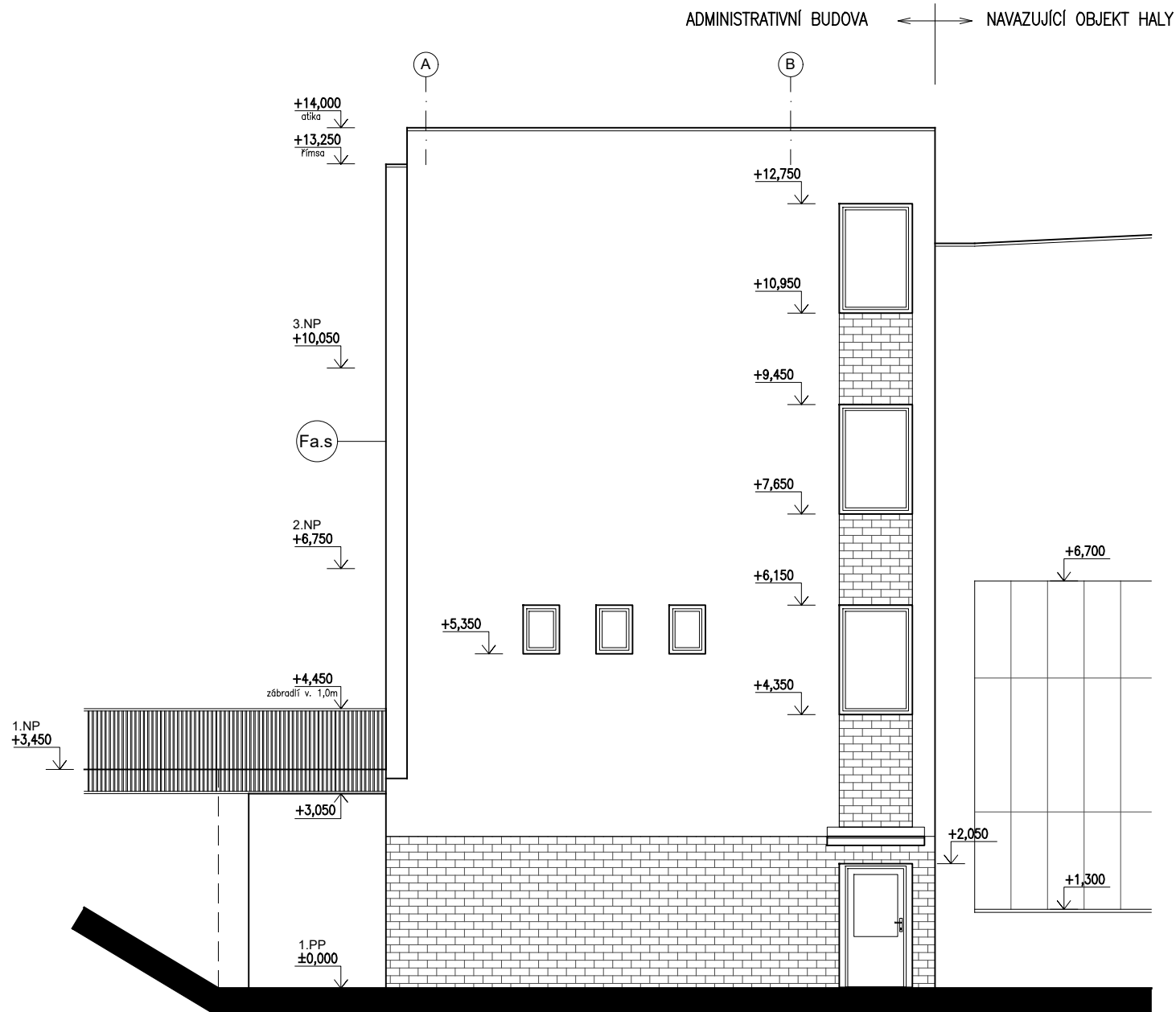
OBVODOVÉ ZDIVO 1.PP, 1.NP – 3.NP, TL. 425mm, vč. OM.  
Z CIEHLNÝCH KERAMICKÝCH BLOKŮ CDM TL. 375mm

**(Fa.s)** STÁVAJÍCÍ SKLADBA FASÁDY

**PŘEDSAZENÝ LEHKÝ OBVODOVÝ PLÁŠŤ**  
"BOLETICKÝ PANEL" z panelů s nosnou ocelovou rámovou konstrukcí,  
rámy tvořeny tenkostěnnými ocelovými profily. Výplň: okno zdvojené kavné  
dřevěné křídlo (2x 1–sklo) a neprůsvitná výplň.

Skladba neprůsvitné výplně:  
směrem od interiéru  
\*dřevotřísková deska  
\*desky z minerálních vláken tl.100mm obalené fólií  
\*opakní sklo

**VNITŘNÍ PŘÍZDŮVKA**  
Z CIEHLNÝCH KERAMICKÝCH BLOKŮ P+D TL. 150mm



POHLED JIŽNÍ

**±0,000 = 438,65 (čistá podlaha 1.PP)**

**S-JTSK**

VYPRACOVAL:	ING.T.FALTUS	<b>Ing. Tomáš Faltus</b> IČ 03365727 Autorizovaný inženýr pro pozemní stavby - ČKA/IT 0012024 Tel: +420 733 510 812 Email: tomafaltus@gmail.com <b>projektprostavbu.cz</b> info@projektprostavbu.cz	
ODPOVĚDNÝ PROJEKTANT	ING.T.FALTUS		
STAVEBNÍK:	PD Real a.s., Pobřežní 249/46, 186 00 Praha 8 - Karlín	ČÍSLO ZAKÁZKY:	FORMÁT:
		040/600	4 A4
STAVBA:	<b><i>Snížení energetické náročnosti Administrativní budovy č.p. 1907, Havlíčkův Brod</i></b>	DATUM:	PARÉ:
		09.2021	
		DRUH DOKUM.:	
		DVZ	
		MĚŘÍTKO:	
		M=1:100	
ČÁST:	ARCHITEKTONICKO - STAVEBNÍ ŘEŠENÍ	ČÁST:	PŘÍL. Č.:
NÁZEV PŘÍLOHY:	POHLED VÝCHODNÍ a JIŽNÍ - stávající stav	<b>D.1.1</b>	<b>114</b>
DOKUMENTACI LZE UŽÍVAT POUZE VE SMYSLU PŘÍSLUŠNÉ SMLOUVY O DÍLO, VÝKRES, ČI JEHO ČÁSTI, MŮŽE BYT KOPÍROVÁN NEBO JINÝM ZPŮSOBEM ROZŠÍŘOVÁN POUZE PO PŘEDCHOZÍM SOUHLASU PROJEKTANTA			